

1 ABCDE つぎの ^{せつめい}説明を ^よ読んで ^{もんだい}問題に ^{こた}答えましょう。

時こくと時間

hakken.の法則 

★ 時こくと時間…時こくと時こくの間^{なが}の長さを時間といいます。

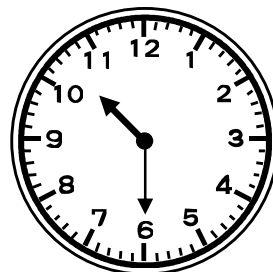
れいだい 右の時計を見て答えましょう。

① 10分前の時こくを答えましょう。

^{いま}今、10時30分だから

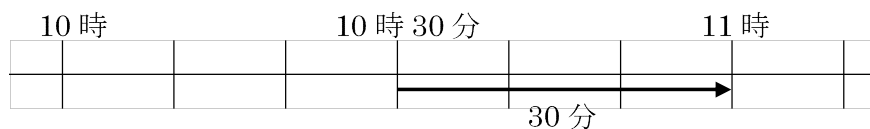
はりを10分(10めもり)もどすと

30分-10分=20分 答 10時20分



② 11時までの時間を答えましょう。

あと何分で11時になるか考えます。



ひょうより、30分 答 30分

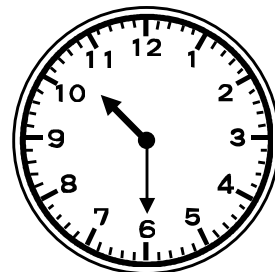
2 ABCDE 右の時計を見て答えましょう。

① 10分前の時こくを答えましょう。

^{いま}今、10時30分だから

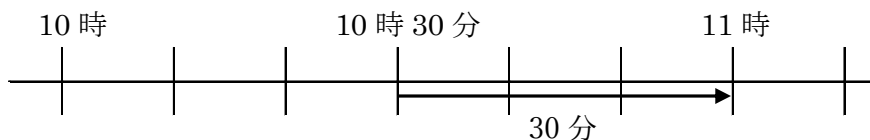
はりを10分(10めもり)もどすと

30分-10分=20分 **10時20分**



② 11時までの時間を答えましょう。

あと何分で11時になるか考えます。



ひょうより、30分 **30分**

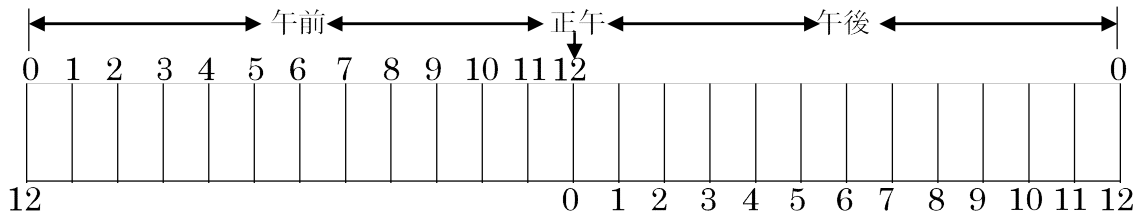
3
ABCDE

つぎの せつめい 説明を よ 読んで もんだい 問題に こた 答えましょう。

午前と午後

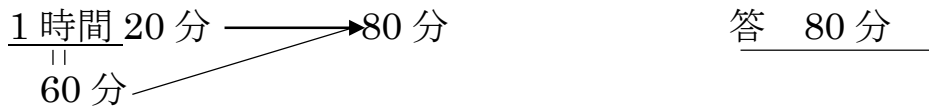
hakken. の法則 

★ 午前と午後・・・昼の 12 時より前を午前、昼の 12 時より後を午後、
 昼の 12 時のことを正午しょうごといいます。

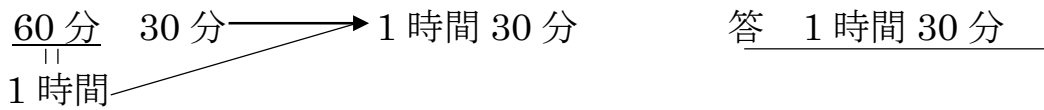


れいだい () にあてはまる数を答えましょう。

① 1 時間 20 分 = () 分



② 90 分 = () 時間 () 分



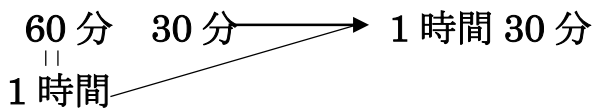
4
ABCDE

() にあてはまる数を答えましょう。

① 1 時間 20 分 = (**80**) 分



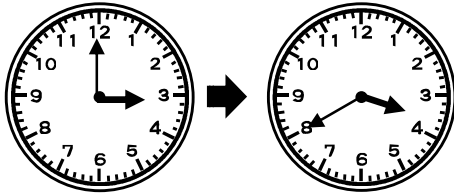
② 90 分 = (**1**) 時間 (**30**) 分



5 つぎの時間まで、何分ですか。

BCDE

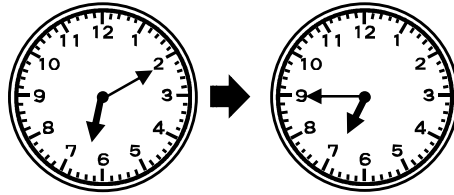
①



3時から3時40分
だから

40分

②



6時10分から6時45分
だから45分-10分=35分

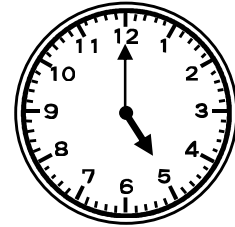
35分

6 時計を見て時こくや 時間を 答えましょう。

BCDE

① 5時55分までの時間

55分



② 8時までの時間

3時間

7 ^{かあ}お母さんは、5時から6時まで^{ゆうしょく}夕食の用意をしました。^{ようい}用意をするのに何時間かかりましたか。また、それは何分ですか。

BCDE

6時-5時=1時間

1時間=60分

1時間

60分

8 つぎの時こくを午前、午後をつかって答えましょう。

CDE

① 午前10時50分から30分前の時こく

午前10時20分

② 午後3時15分から25分後の時こく

午後3時40分

9 つぎのもんだいに、答えましょう。

CDE

① 1日は何時間ですか。

24時間

② 午前は何時間ありますか。

12時間

③ 正午より3時間前の時こくは、何時ですか。午前、午後をつかって答えましょう。

午前9時