

2-17 はこの形

2 右の はこに ついて、答えましょう。

ABCDE

① ちょう点は、いくつありますか。

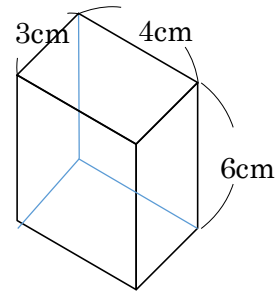
\_\_\_\_\_

② 3cm、4cm、6cm、へんは、それぞれいくつありますか。

\_\_\_\_\_

③ よこ 3cm、たて 6cm の面は、いくつありますか。

\_\_\_\_\_

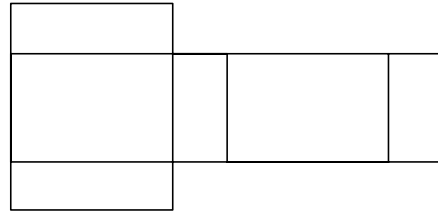


3 右の 図は、はこを切<sup>す</sup>ってひらいたものです。

BCDE

面の形は、何という四角形ですか。

\_\_\_\_\_



4 右のような、さいころの形をしたはこに、  
ついて答えましょう。

BCDE

① 面の形は、何という四角形ですか。

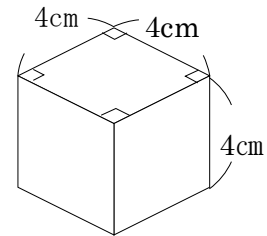
\_\_\_\_\_

② 同じ形の面がいくつありますか。

\_\_\_\_\_

③ 4cm のへんは、何本ありますか。

\_\_\_\_\_



5  
BCDE

つぎの図の<sup>す</sup>㉠～㉣を、それぞれ何とといいますか。

㉠ \_\_\_\_\_

㉡ \_\_\_\_\_ ㉣ \_\_\_\_\_

