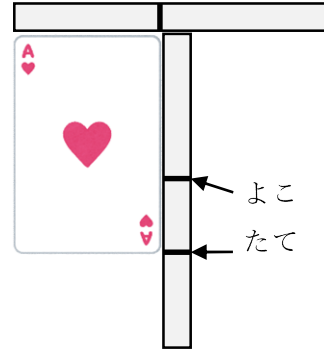


2 たてと よこの ながさを
くらべます。

たてと よこ どちらが ながいか
こたえましょう。

はみだした ほうが ながいから、たて

たて



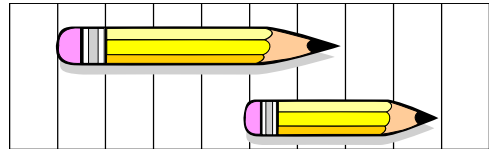
4 どちらが ながいでしょうか。

(あ) は 6つぶん、(い) は
4つぶんの ながさです。

(あ) のほうが ながいです。

(あ)

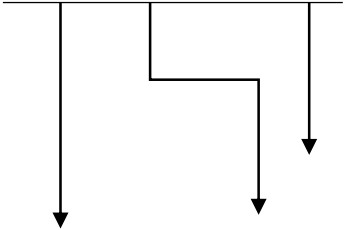
(い)



(あ)

5 (あ) から (う) で いちばん ながい ものと いちばん みじかい も
のを こたえましょう。

① (あ) (い) (う)



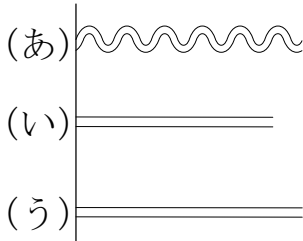
いちばん ながい もの

(い)

いちばん みじかい もの

(う)

②



いちばん ながい もの

(あ)

いちばん みじかい もの

(い)

6 たてと よこの ながさを くらべます。たてと よこでは、どちらが ながいでしょう。

①



たて

②



よこ

7 ずをみて、(あ)から (か)で ことえましょう。

① いちばん ながいのは どれですか。

(あ)

② いちばん みじかいのは どれですか。

(う)

(あ)																		(か)
(お)	(い)																	
			(う)															
	(え)																	

8 がようしの たてと よこの ながさを、きのぼうを つかって はかりました。たては 4つぶん よこは 6つぶん ありました。たてと よこでは、どちらが ながいですか。

よこ