

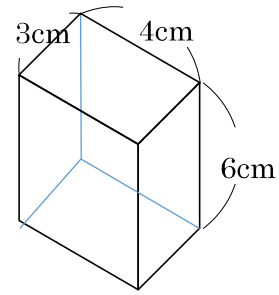
2-17 はこの形

2 右の はこに ついて、答えましょう。

① ちょう点は、いくつありますか。

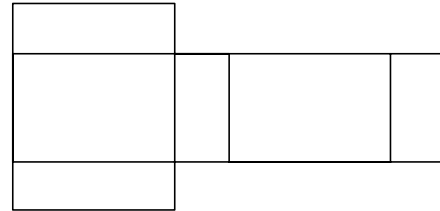
② 3cm、4cm、6cm、へんは、それぞれいくつありますか。

③ よこ 3cm、たて 6cm、面は、いくつありますか。



3 右の 図は、はこを切^ずってひらいたものです。

面の形は、何という四角形ですか。

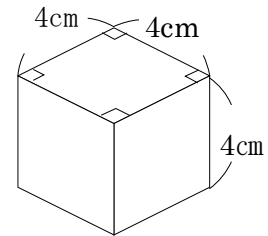


4 右のような、さいころの形をしたはこに、
ついて答えましょう。

① 面の形は、何という四角形ですか。

② 同じ形の面がいくつありますか。

③ 4cm のへんは、何本ありますか。



5

つぎの図の^す図の㉠～㉣を、それぞれ何とといいますか。

㉠ _____

㉡ _____ ㉣ _____

