

1

つぎ せつめい よ もんだい こた
 次の説明を読んで、問題に答えましょう。

重さのくらべ方

hakken.の法則

★ 重さのくらべ方…重さのくらべ方に g (グラム) があります。

れいだい
例題 1円玉をつかって、ものの重さを
 はかったら、右の図のよう
 になりました。

はかったもの	1円玉の数
えんぴつ	12こ
ノート	75こ
けしごむ	18こ

① いちばん重いのは何ですか。

答 ノート

② えんぴつは、けしごむより1円玉で何こ分かるいですか。

$$18 - 12 = 6$$

答 6こ分

2

1円玉をつかって、ものの重さをはかったら、
 右の図のようになりました。

① いちばん重いのは何ですか。

はかったもの	1円玉の数
えんぴつ	12こ
ノート	75こ
けしごむ	18こ

② えんぴつは、けしごむより1円玉で何こ分かるいですか。

3

つぎ せつめい よ もんだい こた
次の説明を読んで、問題に答えましょう。

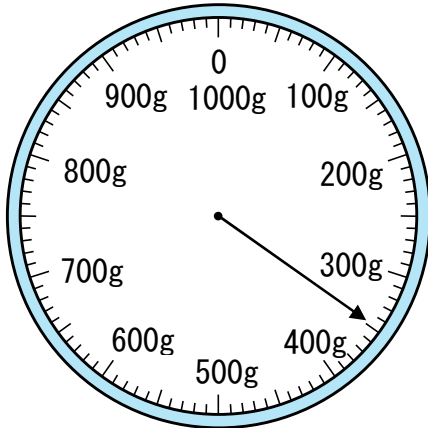
はかりのつかい方 I

hakken. の法則 

★ はかりのつかい方 I・・・はかりの1目もりが何gになっているかを調べて目もりを読みます。

れいだい
例題 目もりをよみましょう。

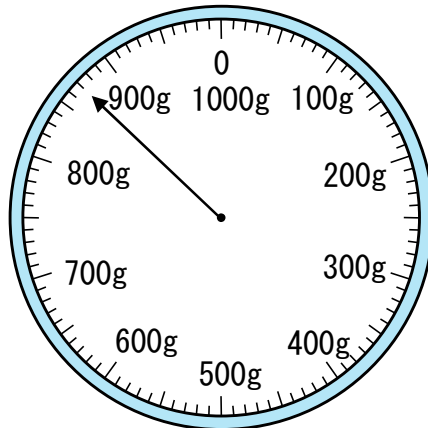
①



1目もりは10gだから

答 350g

②

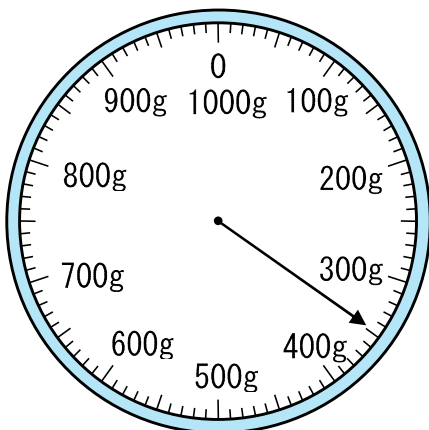


答 870g

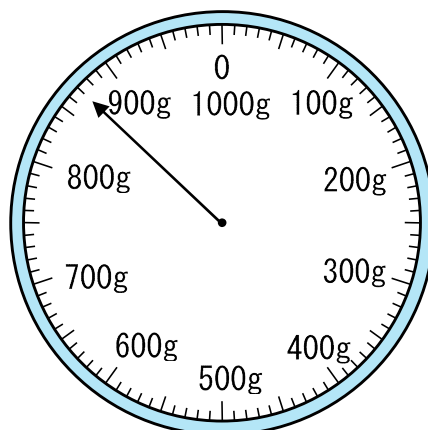
4

目もりをよみましょう。

①



②



5

つぎ せつめい よ
次の説明を読んで、問題に答えましょう。
もんだい こた

はかりのつかい方II

hakken.の法則💡

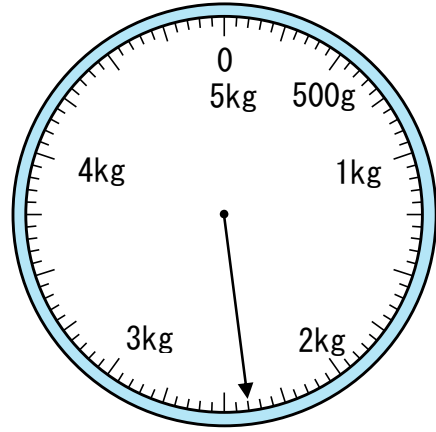
★ 重い重さのたんいII...gより重い重さのたんいにkg (キログラム) があります。

$1kg = 1000g$

れいだい
例題 目もりをよみましょう。

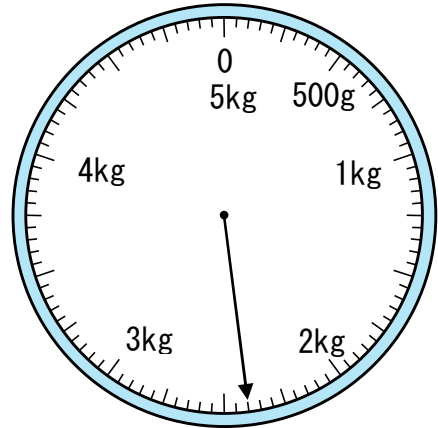
1目もりは50gだから

答 2kg400g



6

目もりをよみましょう。

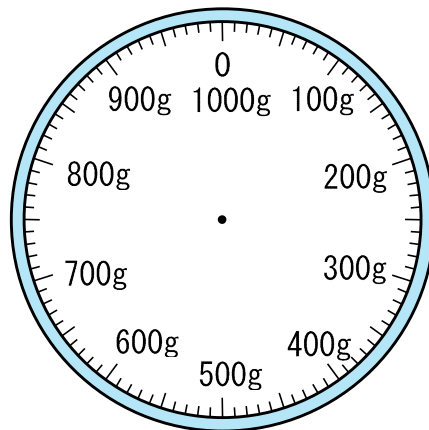
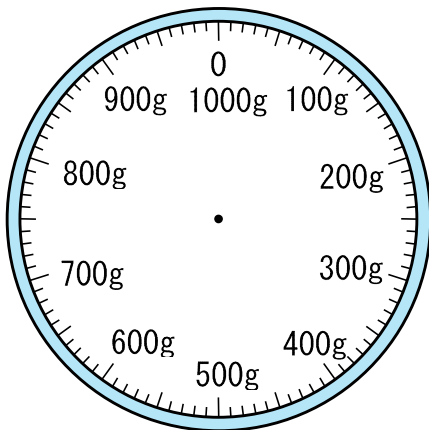


7

次の重さを↑でしめしましょう。

① 970g

② 430g

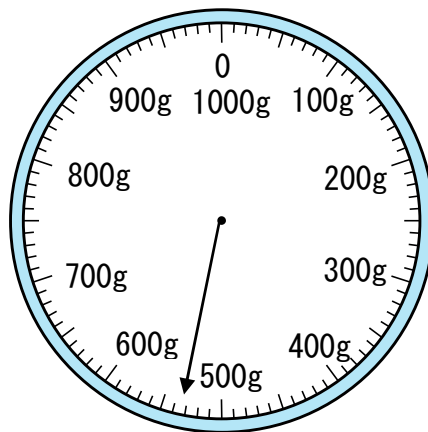


8 右のはかりについて答えましょう。

① 一目もりは何gですか。

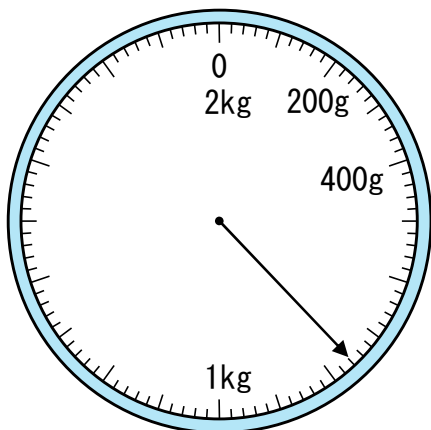
② 何gまではかれますか。

③ はかりは、何gをしめしていますか。

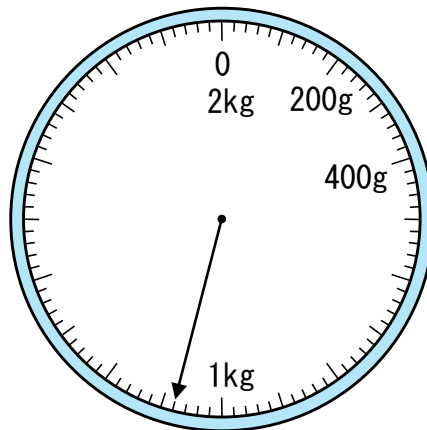


9 目もりをよみましょう。

①

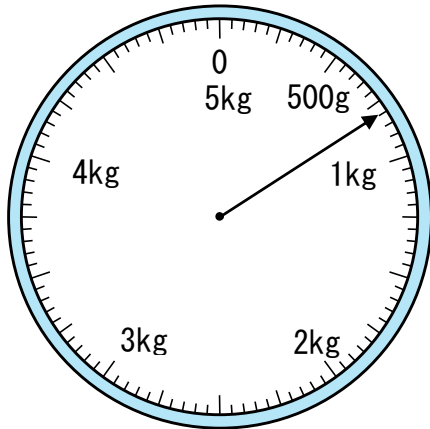


②

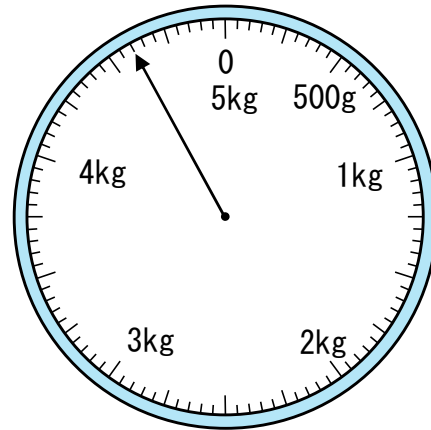


10 目もりをよみましょう。

①



②



11 つぎ せつめい よ もんだい こた
次の説明を読んで、問題に答えましょう。

重さの計算

hakken. の法則

★ 重さの計算

れいだい
例題 200g の水とうに 1kg500g の水をいれました。全体の重さは何kg 何g ですか。

$$200g + 1kg500g = 1kg700g$$

g どうして、たし算をします

答 1kg700g

12 200g の水とうに1kg500g の水をいれました。全体の重さは何kg 何g ですか。

13

重さが400gの箱^{はこ}があります。

① 540gのみかんを入れました。全体の重さは、何gですか。

② いくらかのりんごを入れたら全体の重さが、2kg600gになりました。りんごの重さが何kg何gですか。

14

つぎ ^{せつめい}よ ^{もんだい} ^{こた} 次の説明を読んで、問題に答えましょう。

重さの計算

hakken.の法則 

★ 重さの計算・・・重い重さのたんいには、kgのほかにt(トン)があります。

$$1t=1000kg$$

例題 ^{れいだい} () にあう たんい を書きましょう。

- | | |
|-----------------|-------------|
| ① みかんの重さ 80 () | 答 <u>g</u> |
| ② ぞうの重さ 5 () | 答 <u>t</u> |
| ③ つくえの重さ 60 () | 答 <u>kg</u> |

15

() にあう たんい を書きましょう。

- ① みかんの重さ 80 ()
- ② ぞうの重さ 5 ()
- ③ つくえの重さ 60 ()

16

() にあう たんい を書きましょう。

- ① 1kg=1000 () ② 1t=1000 ()

17

つぎ せつめい よ もんだい こた
次の説明を読んで、問題に答えましょう。

りょうのたんい

hakken. の法則 

★ りょうのたんい

重さ	1mm	1m	1km
かさ	1mL	1L	
重さ		1g	1kg

れいだい 例題 $1km$ は、 $1m$ の何こ個分ですか。 $\times 1000$ $\times 1000$

$1m \times 1000 = 1000m = 1km$ だから 1000 こ分

答 1000 こ分

18

$1km$ は、 $1m$ の何こ個分ですか。

19

れいだい 例題 次の問題に答えましょう。

① $1m$ は、 $1mm$ の何こ個分ですか。

② $1L$ は、 $1mL$ の何こ個分ですか。

③ $1kg$ は、 $1g$ の何こ個分ですか。
