

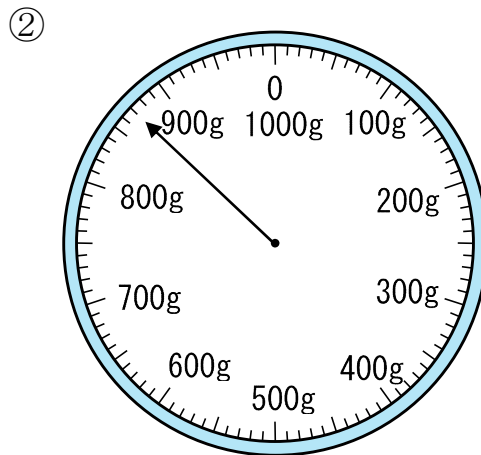
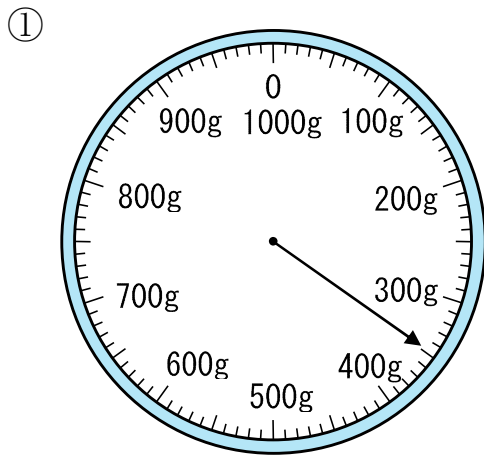
2 1円玉をつかって、ものの重さをはかったら、右の図のようになりました。

はかったもの	1円玉の数
えんぴつ	12こ
ノート	75こ
けしごむ	18こ

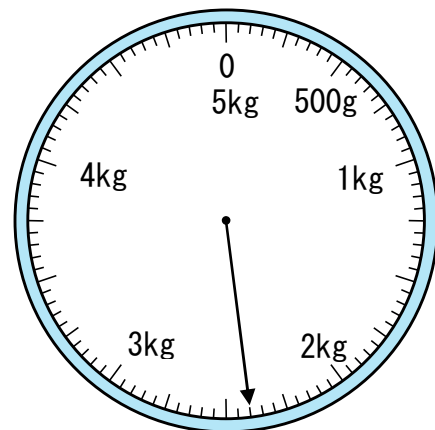
① いちばん重いのは何ですか。

② えんぴつは、けしごむより1円玉で何こ分かるいですか。

4 目もりをよみましょう。



6 目もりをよみましょう。

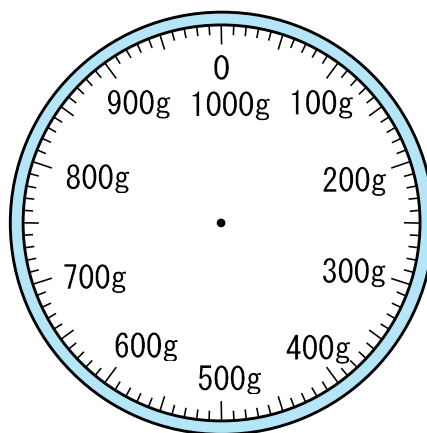
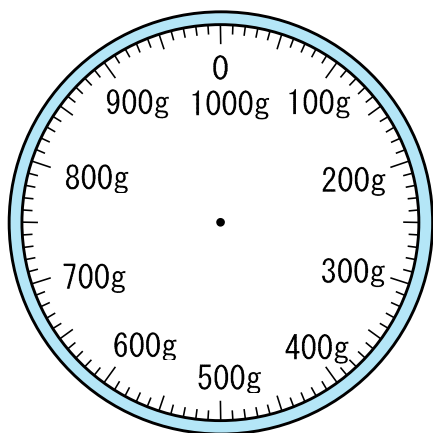


7

次の重さを↑でしめしましょう。

① 970g

② 430g



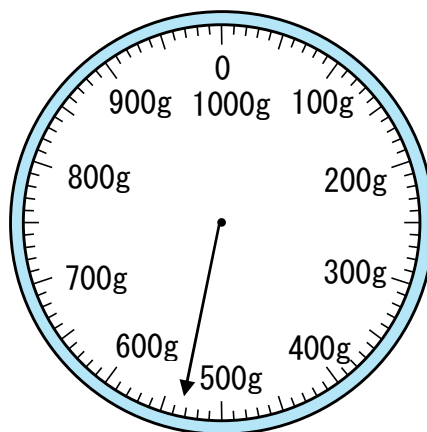
8

右のはかりについて答えましょう。

① 一目もりは何gですか。

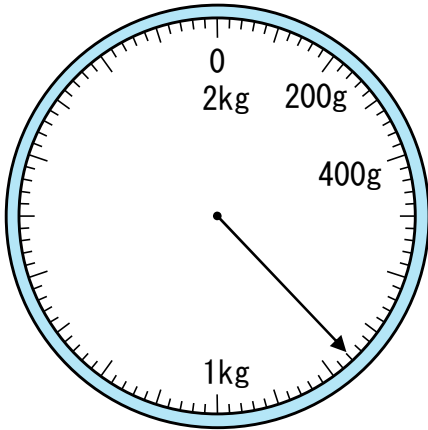
② 何gまではかれますか。

③ はかりは、何gをしめしていますか。

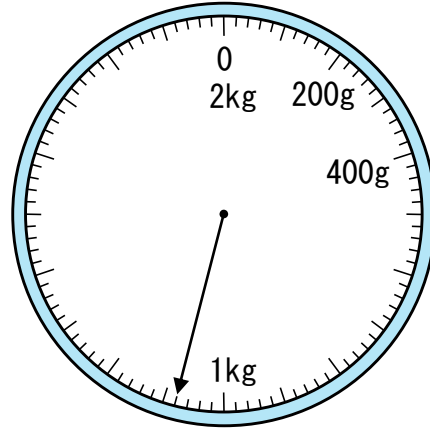


9 目もりをよみましょう。

①

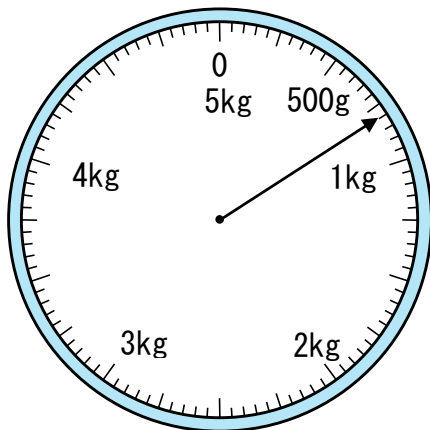


②

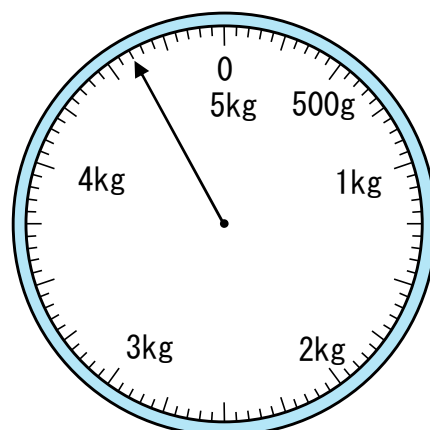


10 目もりをよみましょう。

①



②



12 200gの水とうに1kg500gの水をいれました。全体の重さは何kg何gですか。

13

重さが400gの箱^{はこ}があります。

① 540gのみかんを入れました。全体の重さは、何gですか。

② いくらかのりんごを入れたら全体の重さが、2kg600gになりました。りんごの重さが何kg何gですか。

15

()にあう たんい を書きましょう。

① みかんの重さ 80 ()

② ぞうの重さ 5 ()

③ つくえの重さ 60 ()

16

()にあう たんい を書きましょう。

① 1kg=1000 ()

② 1t=1000 ()

18

1kmは、1mの何こ個分ですか。

19

次の^{もんだい}問題に答えましょう。

① $1m$ は、 $1mm$ の何こ個分ですか。

② $1L$ は、 $1mL$ の何こ個分ですか。

③ $1kg$ は、 $1g$ の何こ個分ですか。
