

1 つぎ せつめい よ もんだい こた  
 次の説明を読んで、問題に答えましょう。

## 重さのくらべ方

hakken. の法則 

★ 重さのくらべ方…重さのくらべ方に  $g$  (グラム) があります。

れいだい  
 例題 1円玉をつかって、ものの重さを  
 はかったら、右の図のよう  
 になりました。

はかったもの	1円玉の数
えんぴつ	12こ
ノート	75こ
けしごむ	18こ

① いちばん重いのは何ですか。

答 ノート

② えんぴつは、けしごむより1円玉で何こ分かるいですか。

$$18 - 12 = 6$$

答 6こ分

2 1円玉をつかって、ものの重さをはかったら、  
 右の図のようになりました。

① いちばん重いのは何ですか。

はかったもの	1円玉の数
えんぴつ	12こ
ノート	75こ
けしごむ	18こ

ノート

② えんぴつは、けしごむより1円玉で何こ分かるいですか。

$$18 - 12 = 6$$

6こ分

3

つぎ せつめい よ もんだい こた  
 次の説明を読んで、問題に答えましょう。

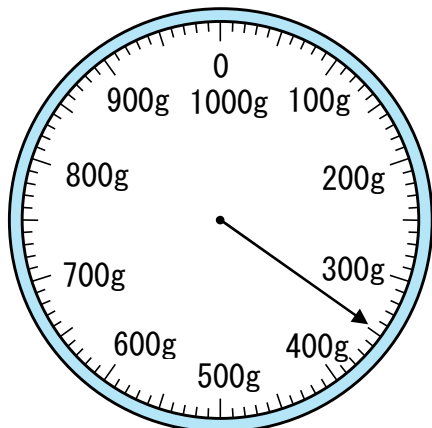
### はかりのつかい方 I

hakken. の法則 

★ はかりのつかい方 I・・・はかりの1目もりが何gになっているかを調べて目もりを読みます。

れいだい  
 例題 目もりをよみましょう。

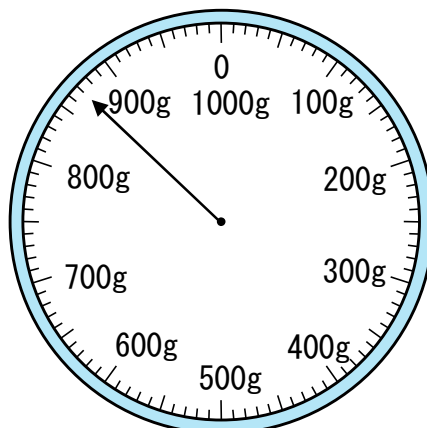
①



1目もりは10gだから

答 350g

②

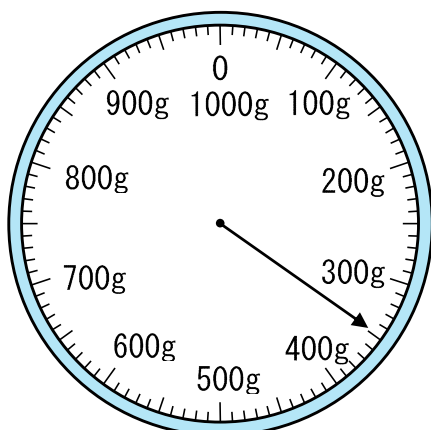


答 870g

4

目もりをよみましょう。

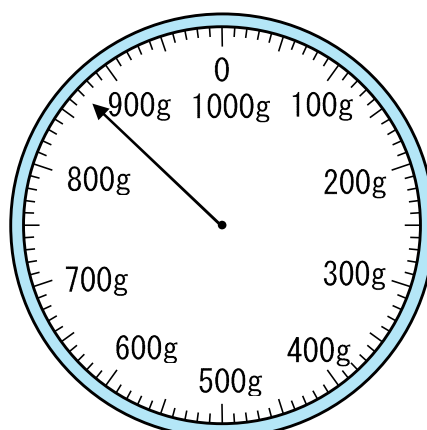
①



1目もりは10gだから

**350g**

②



**870g**

5

つぎ せつめい よ もんだい こた  
次の説明を読んで、問題に答えましょう。

## はかりのつかい方II

hakken.の法則💡

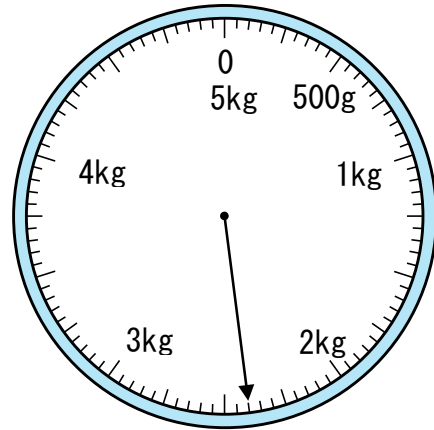
★ 重い重さのたんいII・・・*g*より重い重さのたんいに *kg* (キログラム) があります。

$$1kg = 1000g$$

れいだい  
例題 目もりをよみましょう。

1目もりは50*g* だから

答 2*kg*400*g*

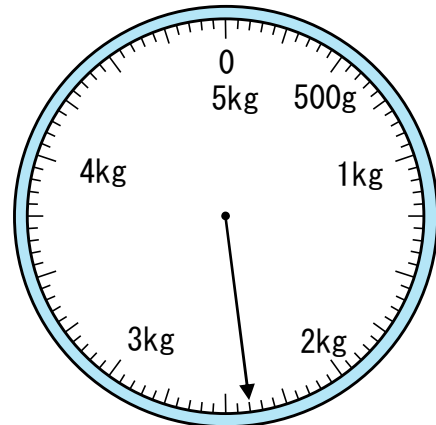


6

目もりをよみましょう。

1目もりは50*g* だから

**2*kg*400*g***

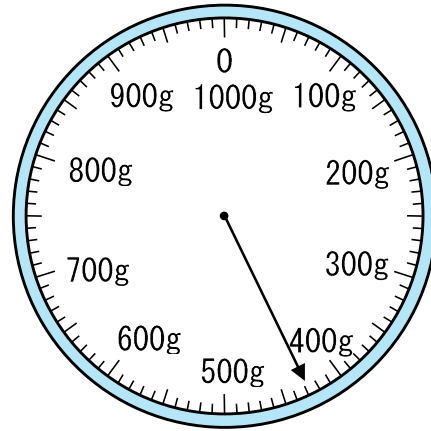
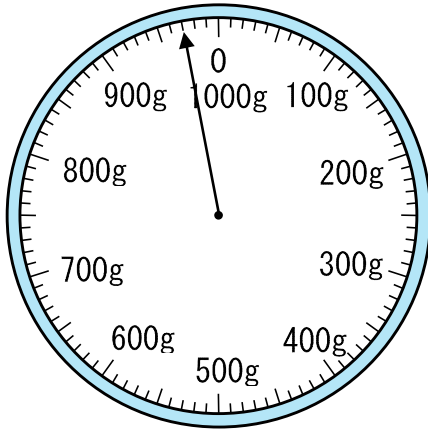


7

次の重さを↑でしめしましょう。

① 970g

② 430g



8

右のはかりについて答えましょう。

① 一目もりは何gですか。

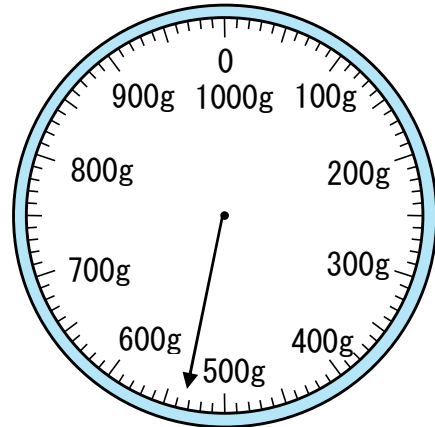
10g

② 何gまではかれますか。

1番上の数字が1000だからg

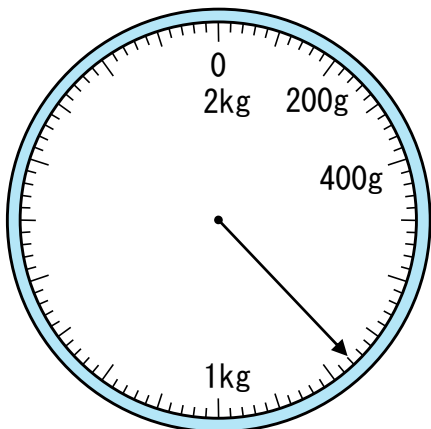
1000g

③ はかりは、何gをしめしていますか。

530g

9 目もりをよみましょう。

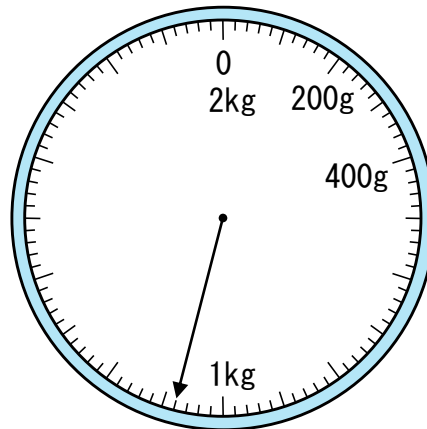
①



一目もりは、20g だから

**760g**

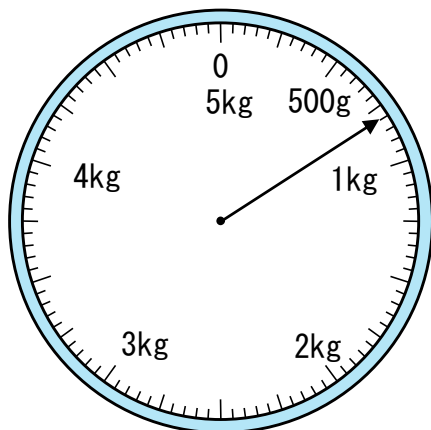
②



**1kg 80g**

10 目もりをよみましょう。

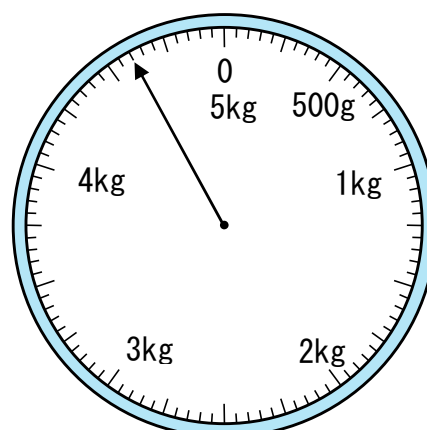
①



一目もりは、50g だから

**800g**

②



**4kg 600g**

11 つぎ せつめい よ もんだい こた  
次の説明を読んで、問題に答えましょう。

**重さの計算**

hakken. の法則

★ 重さの計算

例題 れいだい 200g の水とうに 1kg 500g の水をいれました。全体の重さは  
何 kg 何 g ですか。

$$200g + 1kg 500g = 1kg 700g$$

答 1kg 700g

g どうして、たし算をします

12

200gの水とうに1kg500gの水をいれました。全体の重さは何kg 何gですか。

$$200g + 1kg500g = 1kg700g$$

**1kg700g**

13

重さが400gの箱はこがあります。

① 540gのみかんを入れました。全体の重さは、何gですか。

$$400g + 540g = 940g$$

**940g**

② いくらかのりんごを入れたら全体の重さが、2kg600gになりました。りんごの重さが何kg 何gですか。

$$2kg600g - 400g = 2kg200g$$

**2kg200g**

14

次の説明つぎを読んで、問題せつめいに答えよましょう。

### 重さの計算

hakken.の法則 

★ 重さの計算・・・重い重さのたんいには、kgのほかにt(トン)があります。

$$1t = 1000kg$$

例題 れいだい ( ) にあう たんい を書きましょう。

- |          |        |   |           |
|----------|--------|---|-----------|
| ① みかんの重さ | 80 ( ) | 答 | <u>g</u>  |
| ② ぞうの重さ  | 5 ( )  | 答 | <u>t</u>  |
| ③ つくえの重さ | 60 ( ) | 答 | <u>kg</u> |

15

( ) にあう たんい を書きましょう。

① みかんの重さ 80 ( *g* )② ぞうの重さ 5 ( *t* )③ つくえの重さ 60 ( *kg* )

16

( ) にあう たんい を書きましょう。

①  $1kg=1000$  ( *g* )②  $1t=1000$  ( *kg* )

17

つぎ せつめい よ もんだい こた  
次の説明を読んで、問題に答えましょう。

## りょうのたんい

hakken. の法則 ★ りょうのたんい

重さ	1mm	1m	1km
かさ	1mL	1L	
重さ		1g	1kg

れいだい 例題  $1km$  は、 $1m$  の何こ個分ですか。  $\times 1000$   $\times 1000$

$1m \times 1000 = 1000m = 1km$  だから 1000 こ分

答 1000 こ分

18

$1km$  は、 $1m$  の何こ個分ですか。

$1m \times 1000 = 1km$  だから 1000 こ分

**1000 こ分**

19

次の<sup>もんだい</sup>問題に答えましょう。

- ①  $1m$ は、 $1mm$ の何こ個分ですか。

$$1mm \times 1000 = 1m \text{ だから } 1000 \text{ こ分}$$

**1000 こ分**

- ②  $1L$ は、 $1mL$ の何こ個分ですか。

$$1mL \times 1000 = 1L \text{ だから } 1000 \text{ こ分}$$

**1000 こ分**

- ③  $1kg$ は、 $1g$ の何こ個分ですか。

$$1g \times 1000 = 1kg \text{ だから } 1000 \text{ こ分}$$

**1000 こ分**